

# UTVECKLA ETT LEDARSKAP SOM SKAPAR PRODUKTIVA TEAM & FRAMGÅNGSRIKA RESULTAT!

Offentlig chef - 250325



# OM DU SKULLE BESKRIVA DITT TEAM MED EN EMOJI VILKEN SKULLE DET VARA OCH VARFÖR?



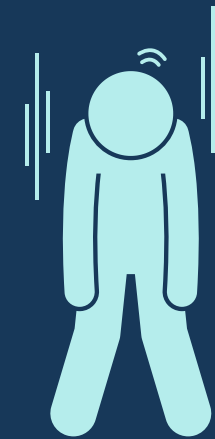
# UTMANINGAR



Använder alldeles  
för mycket tid  
åt fel saker



Otydlighet och  
kotsamma  
missförstånd

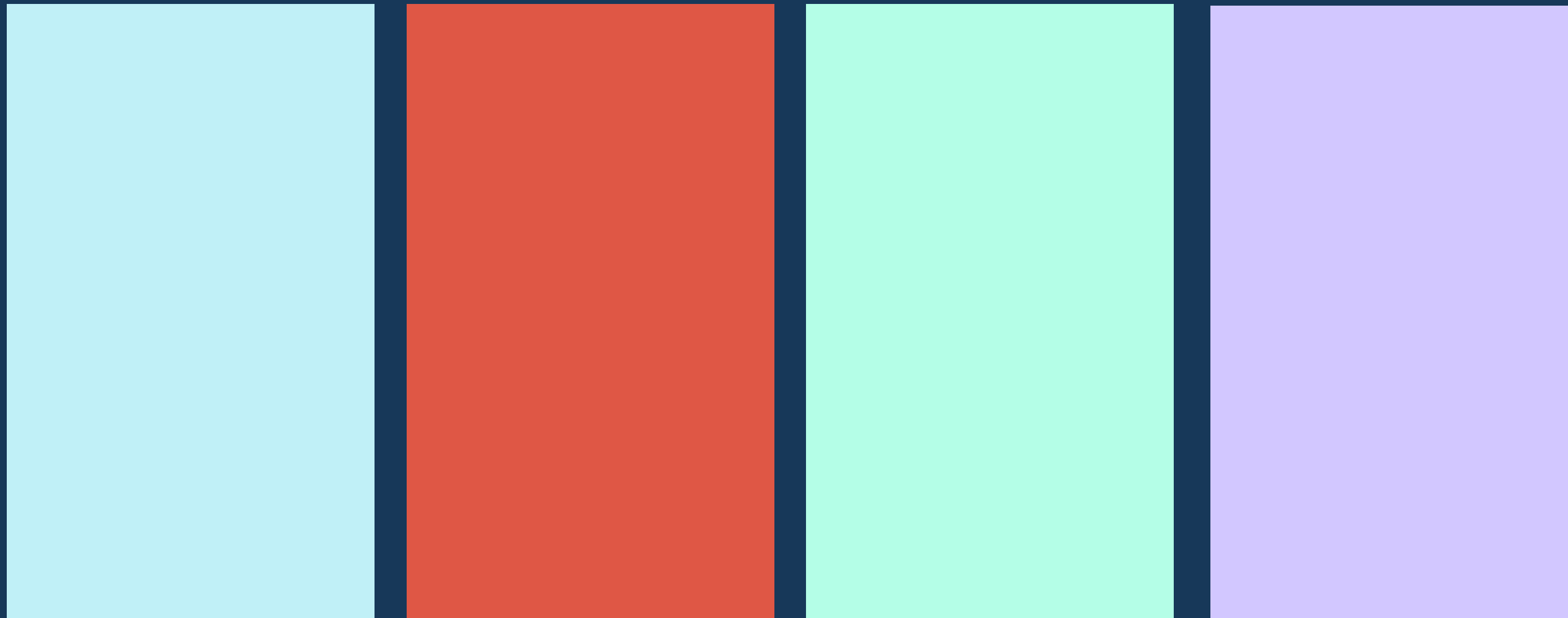


Bristande  
motivation  
och engagemang

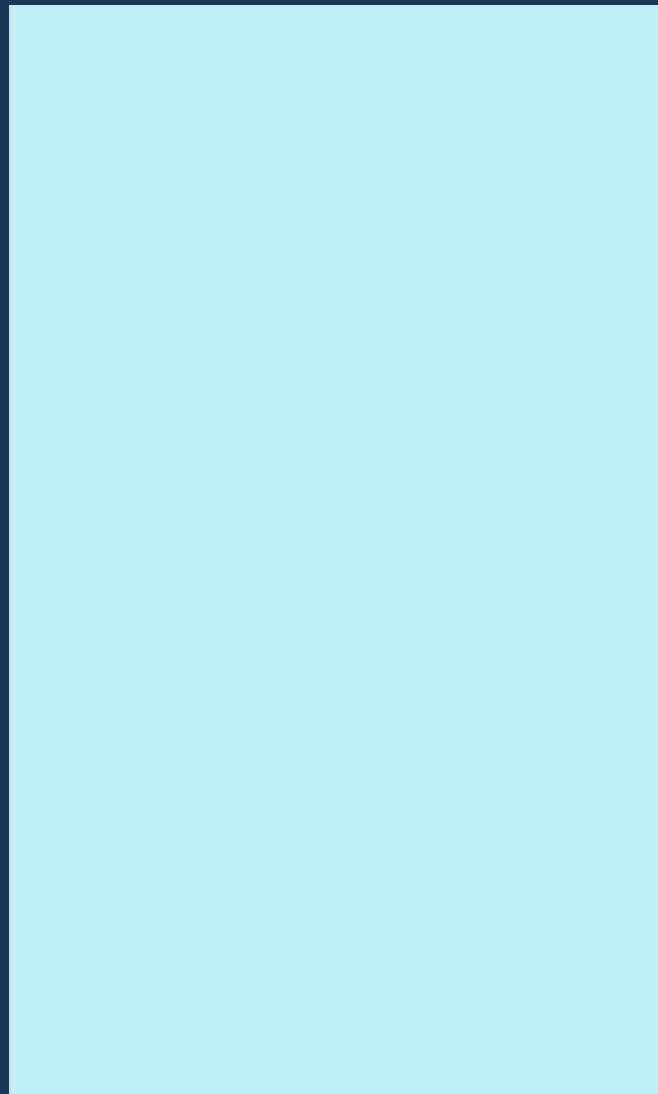
# SKAPA PRODUKTIVA TEAM & FRAMGÅNGSRIKA RESULTAT



# SUSAN WHEELANS GRUPPUTVECKLINGSMODELL



## FOKUS PÅ RELATIONER



## FOKUS PÅ UPPGIFTER



## TILLHÖRIGHET & TRYGGHET

**Artiga**

**Avvaktande**

**Anpassar sig**

**Behov av ordning  
och struktur**

**Beroende av ledaren**

## OPPOSITION & KONFLIKT

**Ökat deltagande**

**Ifrågasättande**

**Söker roller**

**Konkurrerar**

**Behov av gemen-  
samma tolkningar**

## TILLIT & STRUKTUR

**Lugn och stabilitet**

**Nöjd med sin roll**

**Öppenhet**

**Samarbetet ökar**

**Hanterar konflikt väl**

## ARBETE & PRODUKTIVITET

**Stort gemensamt  
ansvar**

**Mycket tydliga mål  
o höga förväntningar**

**Dedikerade**

**Stark  
sammanhållning**

**Feedback för att  
uppnå effektivitet**

# I VILKET STADIE BEFINNER SIG DITT TEAM?

## TILLHÖRIGHET & TRYGGHET

Artiga

Avvaktande

Anpassar sig

Behov av ordning  
och struktur

Beroende av ledaren

## OPPOSITION & KONFLIKT

Ökat deltagande

Ifrågasättande

Söker roller

Konkurrerar

Behov av gemen-  
samma tolkningar

## TILLIT & STRUKTUR

Lugn och stabilitet

Nöjd med sin roll

Öppenhet

Samarbetet ökar

Hanterar konflikt väl

## ARBETE & PRODUKTIVITET

Stort gemensamt  
ansvar

Mycket tydliga mål  
o höga förväntningar

Dedikerade

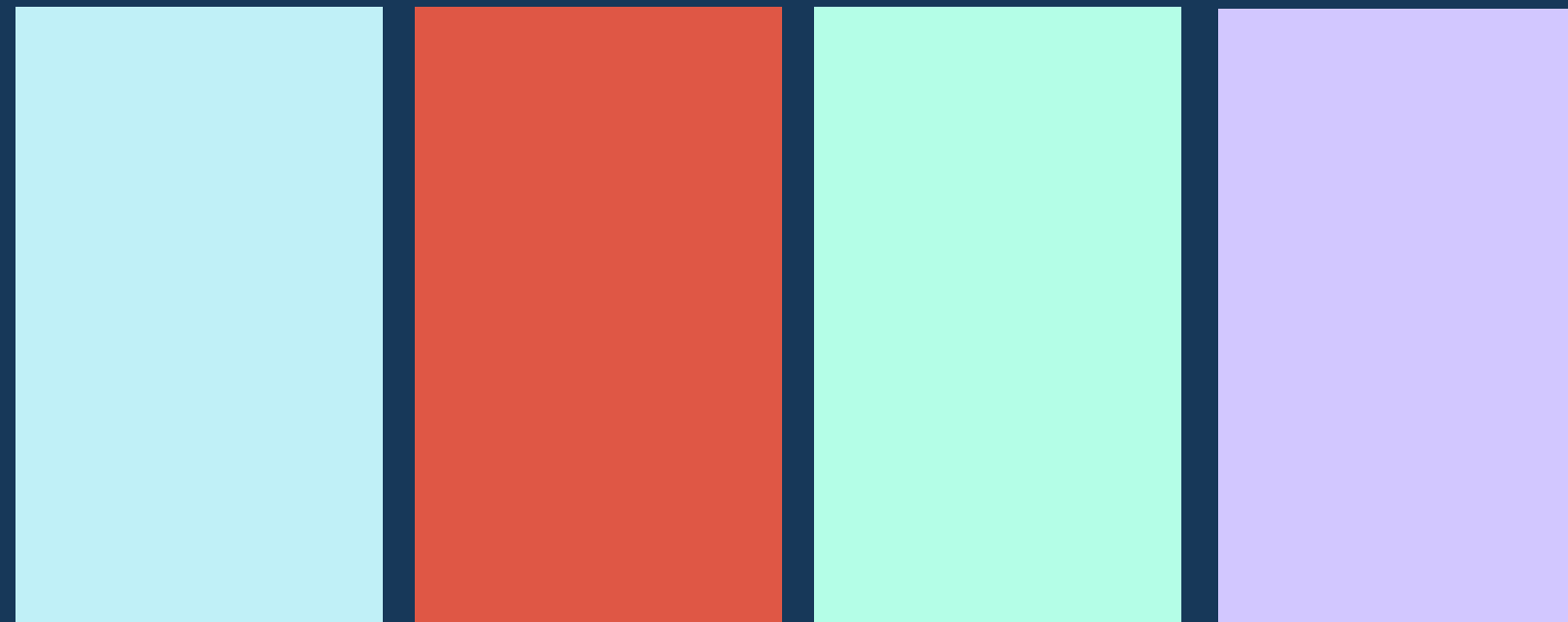
Stark  
sammanhållning

Feedback för att  
uppnå effektivitet



# LEDARSTILAR

## KOPPLAT TILL WHEELANS MODELL



# STADIE 1



## BEHOV BETEENDEN

Osäker

Vågar inte ta risker

Betydelsefull

Kompetent

Samhörighet



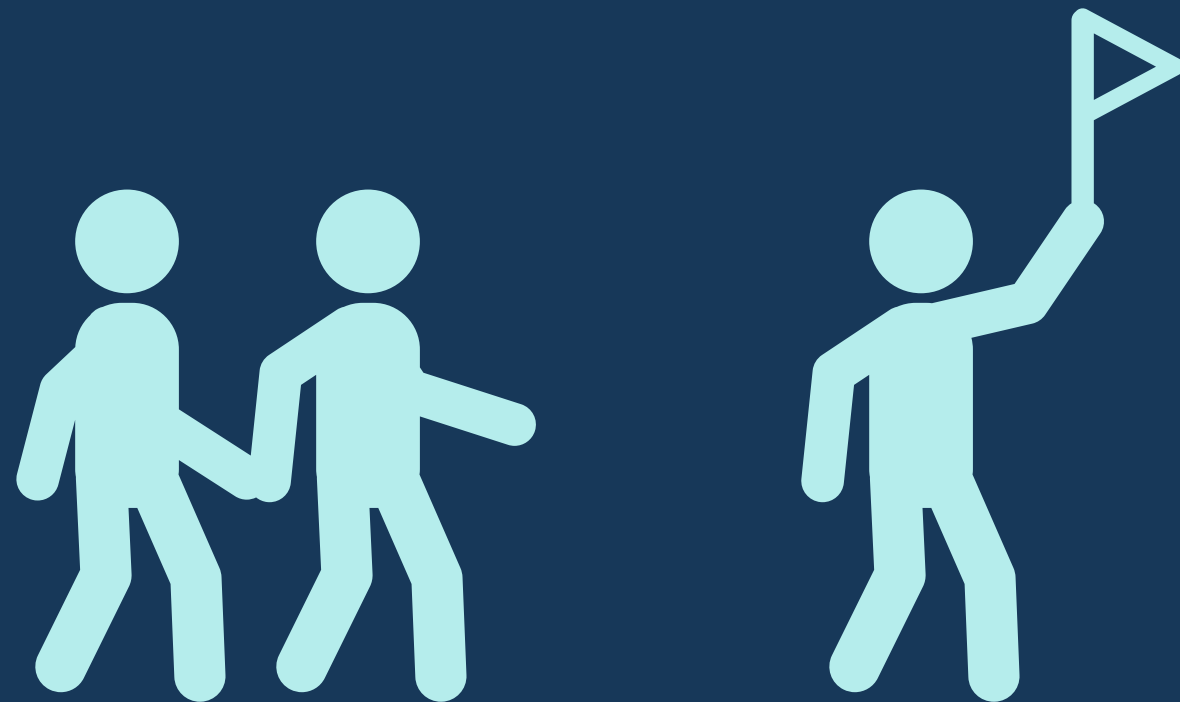
## MÅL

Att skapa en känsla av  
samarbete

Att skapa en miljö där alla  
känner sig trygga

# STADIE 1

---



**STYRA**

**Skapa trygghet - Bygga relation**

**Tydliga mål - Ange riktningen**

**Ge struktur**

**Ge ledning**

# STADIE 2



## BEHOV BETEENDEN

Vågar ta risker

Ifrågasätter

Inflytande och ansvar

Positionering



## MÅL

Att hitta gemensamma  
tolkningar

Att utveckla en gemensam  
gruppkultur och struktur

# STADIE 2

---



## STÖDJA

**Ge ökat inflytande och ansvar**

**Klargöra roller och sätta spelregler**

**Bygga struktur och kultur**

**Hantera motsättningar och konflikter**

**Ge och ta emot feedback**

**Coachande förhållningssätt**

# STADIE 3



## BEHOV BETEENDEN

Mogen grupp

Tillåter olika uppfattningar

Hittat roller och uppg

Tar mer ansvar

Högt engagemang



## MÅL

Att stärka relationerna i  
gruppen

Mer fokus på  
arbetsuppgifterna

# STADIE 3

---



## SAMVERKA

**Delegera ansvar och uppgifter**

**Delta i problemlösning**

**Konsultera - Ge stöd**

**Koordinera arbetet**

# STADIE 4



## BEHOV BETEENDEN

Effektiva och produktiva

Gemensam målbild

Dedikerade

Gemensamt ansvar

Minimering av störningar



## MÅL

Att utföra arbetet på ett  
effektivt sätt

Att fortsätta att vara  
högpresterande på sikt



# STADIE 4

---



**MEDVERKA**

**Säkerställa produktiviteten**

**Stärka sammanhållningen**

**Effektiv gruppmedlem**

**Identifiera problem - Utvärdera**

## STYRA

Skapa trygghet  
Bygga relation

Tydliga mål  
Ange riktningen

Ge struktur

Ge ledning

## STÖDJA

Ge ökat  
inflytande & ansvar

Klargöra roller

Skapa gemensam  
struktur & kultur

Konflikthantering

## SAMVERKA

Delegera  
ansvar & uppgifter

Delta i  
problemlösning

Konsultera  
Ge stöd

Koordinera arbetet

## MEDVERKA

Säkerställa  
produktiviteten

Stärka  
sammanhållningen

Effektiv  
gruppmedlem

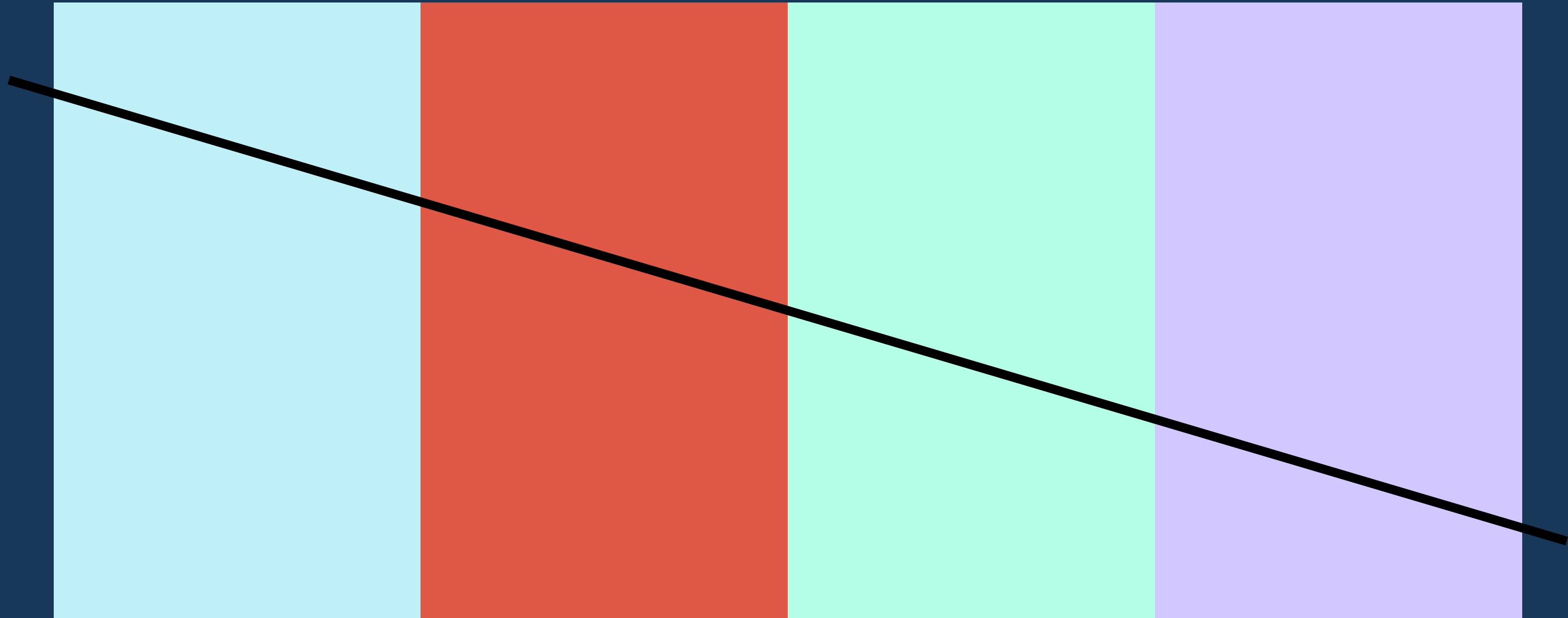
Identifiera problem  
Utvärdera

STYRA

STÖDJA

SAMVERKA

MEDVERKA

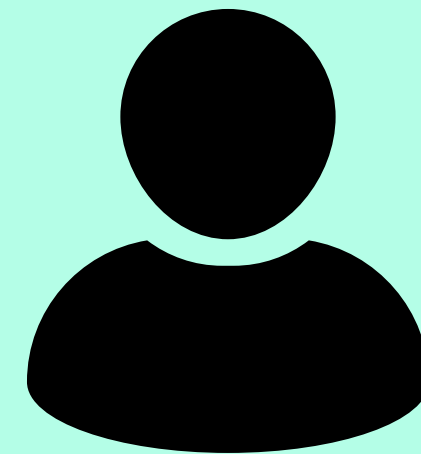
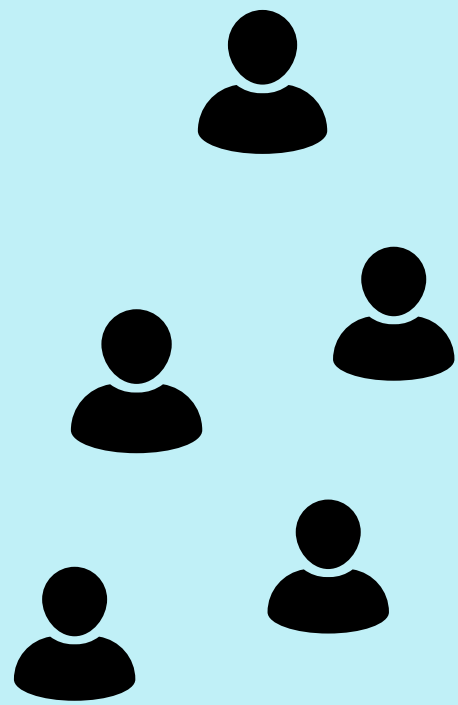


STYRA

STÖDJA

SAMVERKA

MEDVERKA

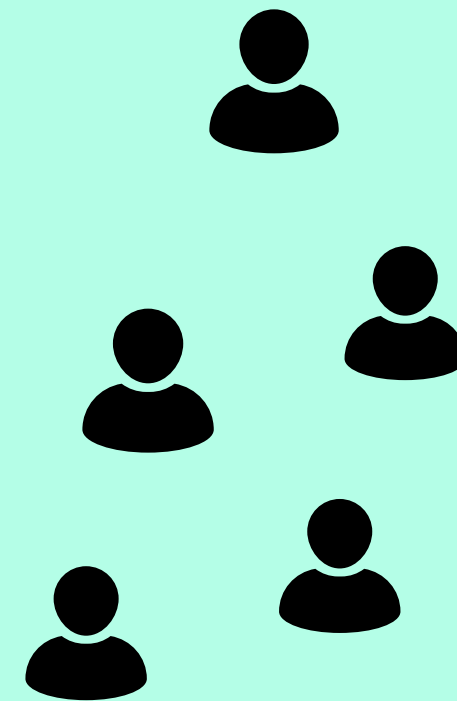
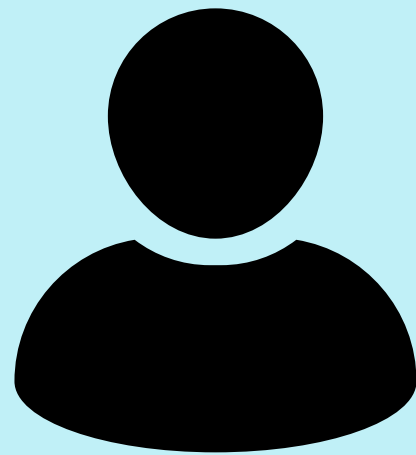


STYRA

STÖDJA

SAMVERKA

MEDVERKA

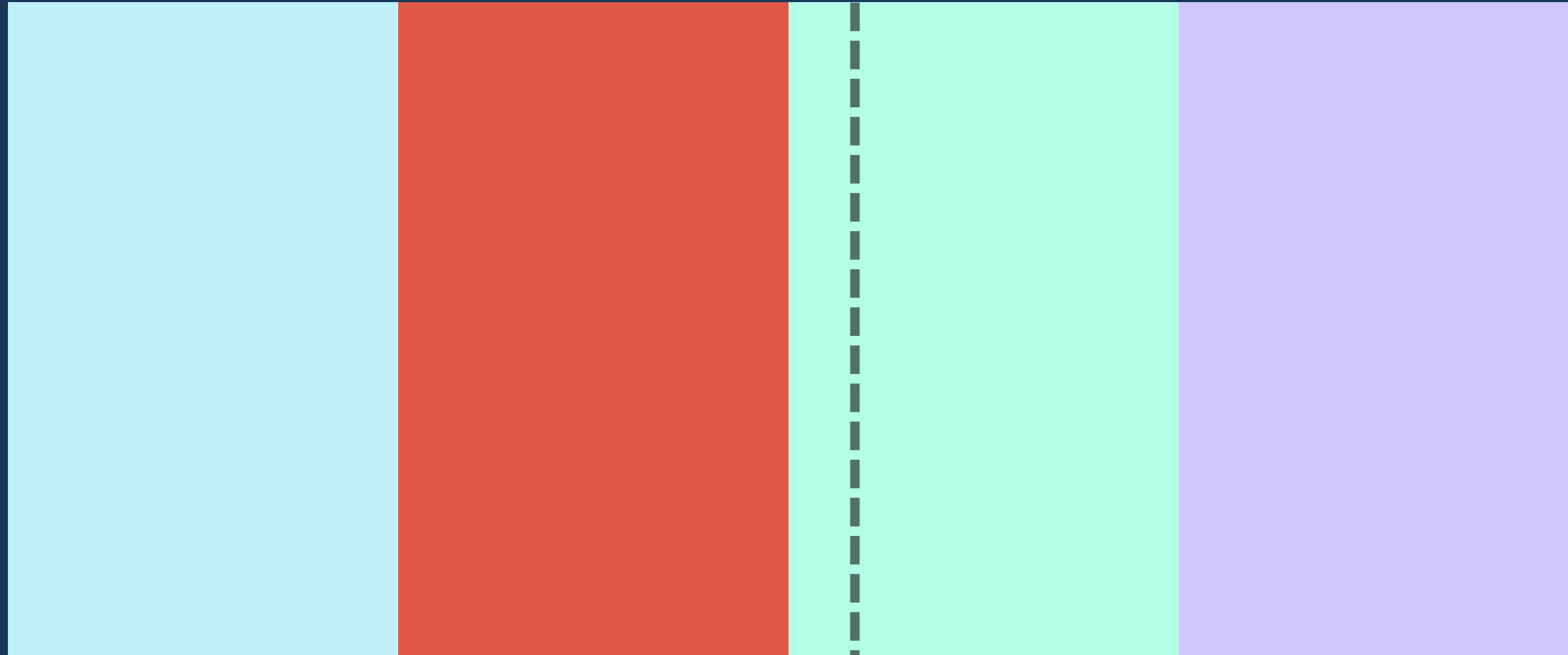


STYRA

STÖDJA

SAMVERKA

MEDVERKA

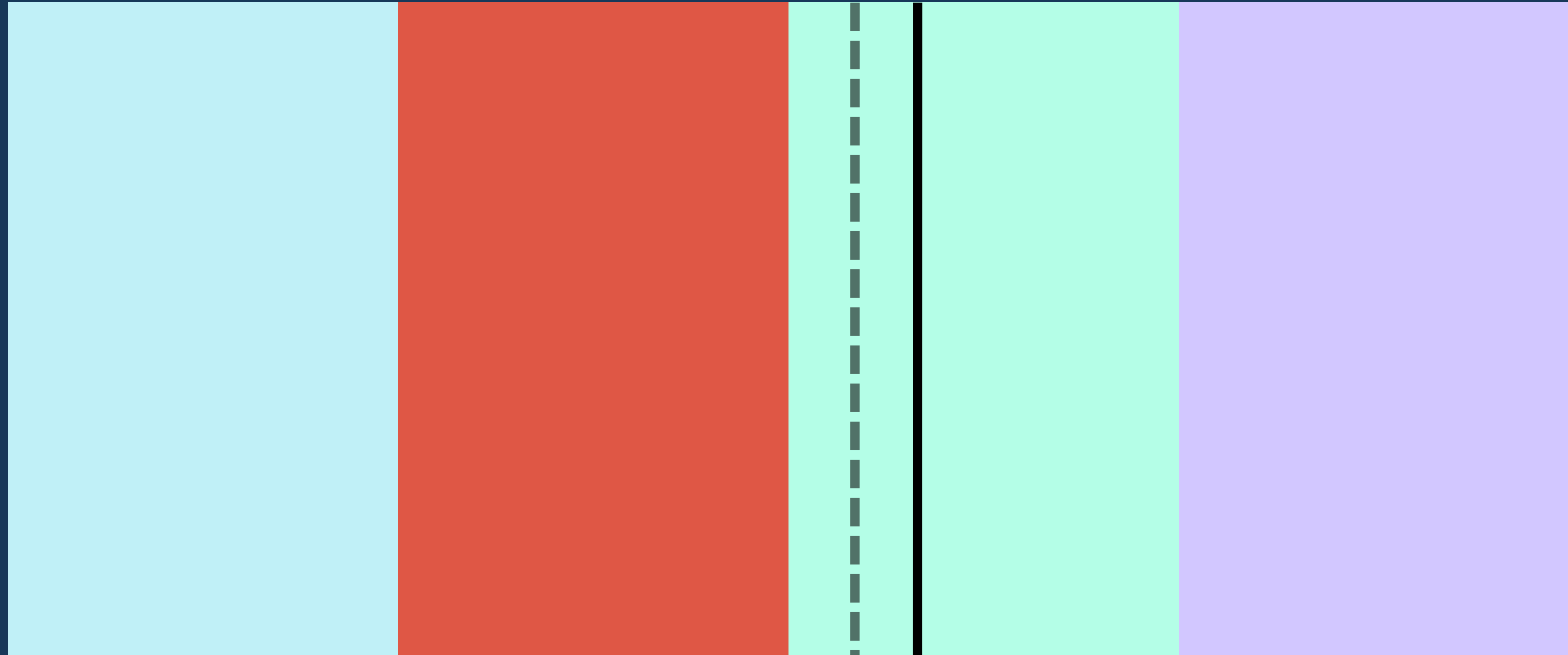


STYRA

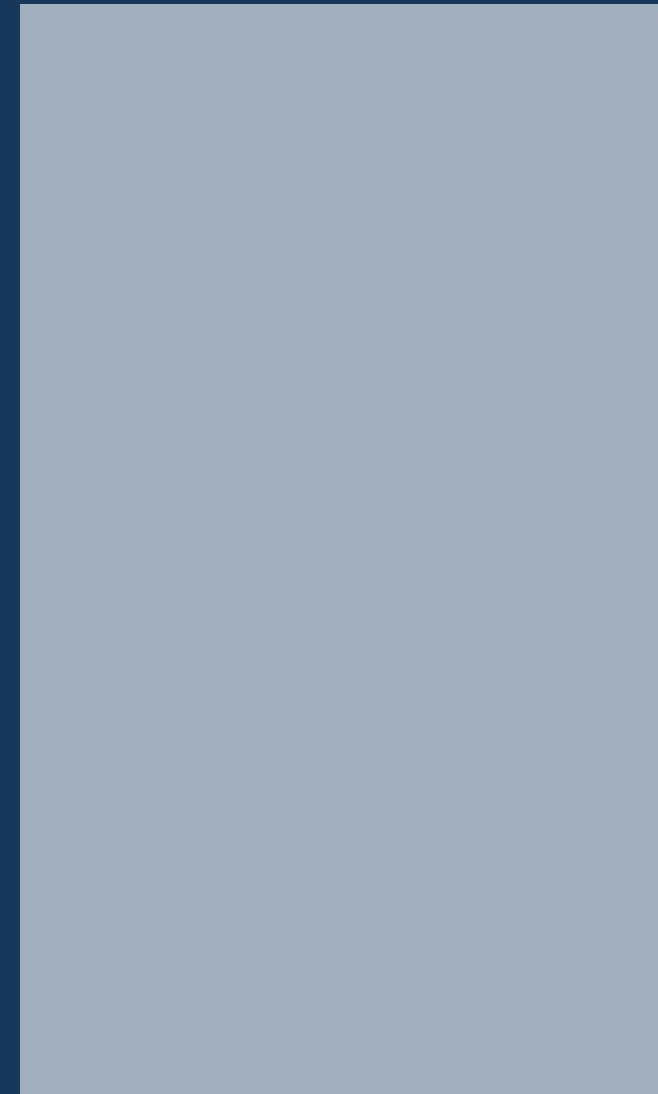
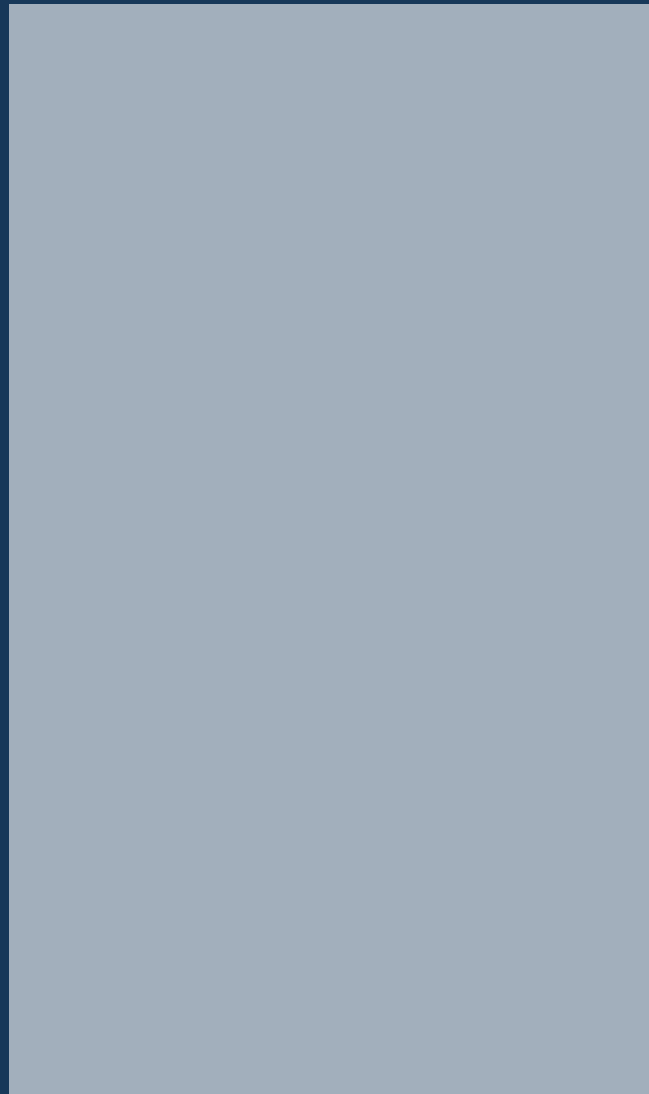
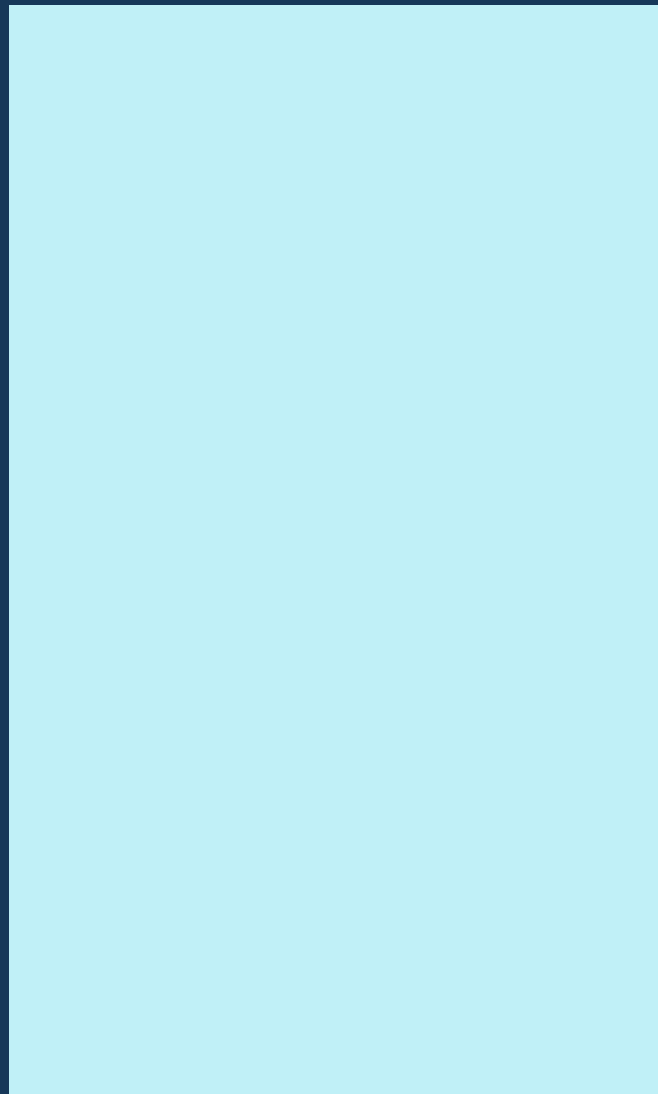
STÖDJA

SAMVERKA

MEDVERKA

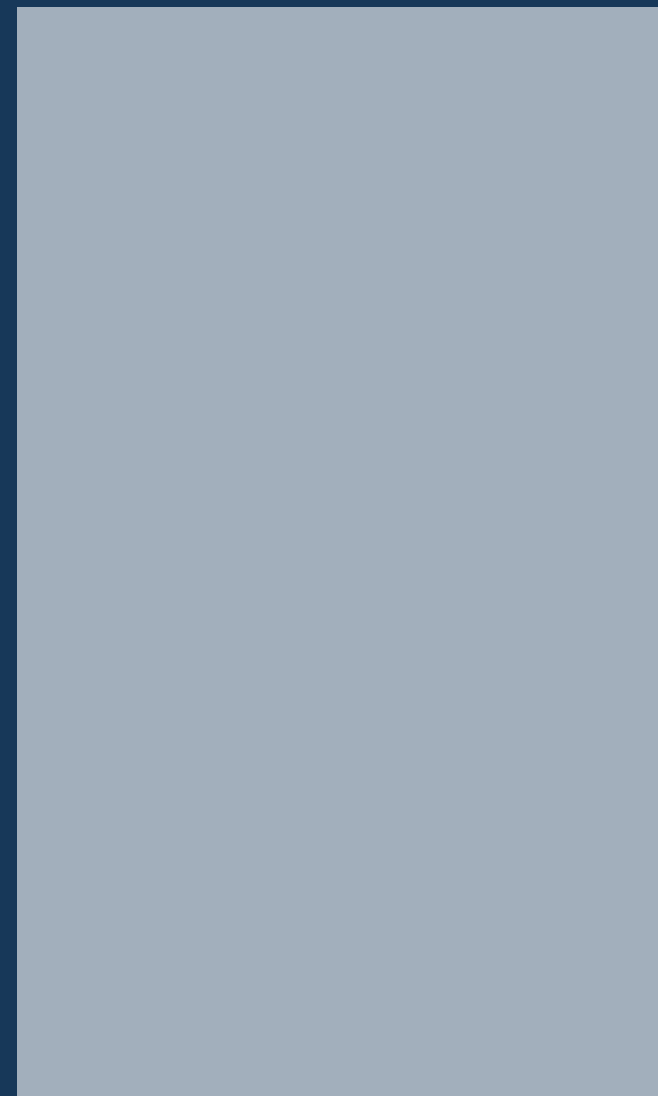
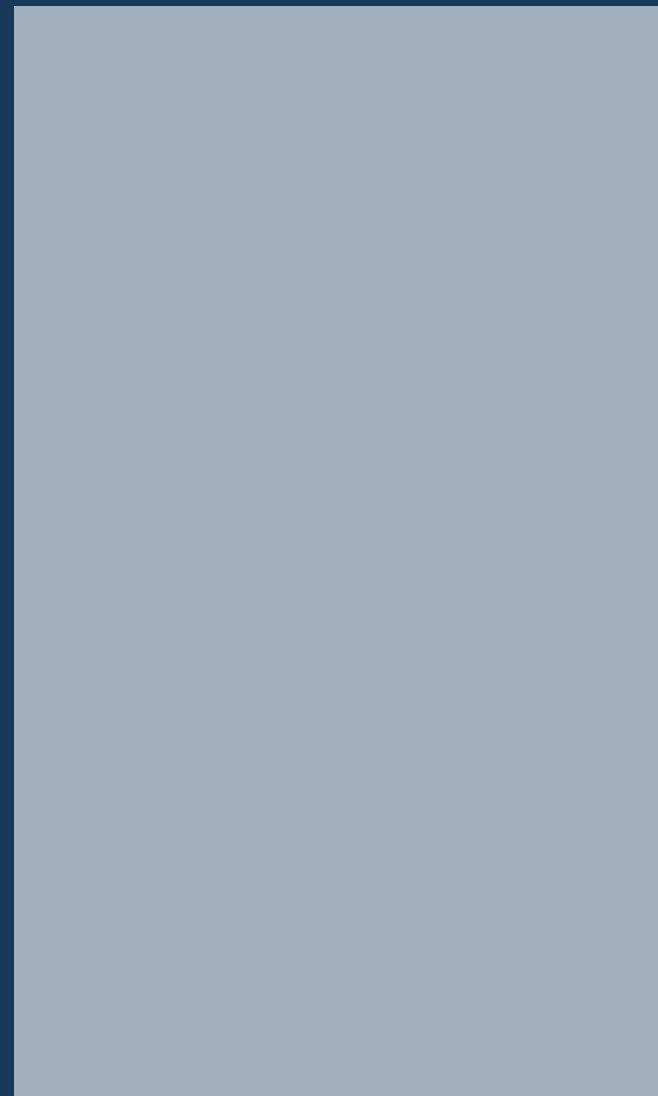


# FOKUS PÅ RELATIONER





# FOKUS PÅ UPPGIFTER



TILLHÖRIGHET  
& TRYGGHET

OPPOSITION  
OCH KONFLIKT

TILLIT OCH  
STRUKTUR

ARBETE OCH  
PRODUKTIVITET

**Ge ökat  
inflytande & ansvar**

**Klargöra roller**

**Skapa gemensam  
struktur & kultur**

**Konflikthantering**

# OPPOSTION OCH KONFLIKT



FOKUSERA PÅ OCH KOMMUNICERA KRING:

1. ATT TYDLIGGÖRA ROLLER OCH STRUKTUR
2. ATT GE ÖKAT INFLYTANDE OCH ANSVAR
3. ATT HANTERA SKAV, FRIKTIONER OCH KONFLIKTER

# VARFÖR COACHANDE FÖRHÅLLNINGSSÄTT?

---



Delaktig i lösningen i hög grad



Ikraftsätter personen och skapar motivation



Skapar committment och ansvarstagande



Coaching handlar om att **ge möjlighet** till utveckling  
men också **utmana** till utveckling.



# VAD INNEBÄR DET?

---



Hålla medarbetaren ansvarig och kapabel att kunna lösa uppgiften/situationen



Aktivt lyssnande - nyfiken och intresserad



Ställa öppna frågor och tydliggöra.  
Viktigt att låta det vara tyst!

AKTIVT  
LYSSNANDE

NYFIKEN

EMPATI



HAR SVAREN

AKTIVT  
LYSSNANDE

NYFIKEN

EMPATI

HAR SVAREN

ANSVAR



AKTIVT  
LYSSNANDE

NYFIKEN

EMPATI

HAR SVAREN

ANSVAR

AKTIVT  
LYSSNANDE

NYFIKEN

EMPATI

ANSVAR

HAR SVAREN

AKTIVT  
LYSSNANDE

NYFIKEN

EMPATI

HAR SVAREN

ANSVAR



**VILKEN KÄNSLA FÅR DU  
NÄR DU HÖR ORDET KONFLIKT?**



# HARMONISYN

- Konflikter är negativt och dåligt
- Är jobbiga störningsmoment
- Konflikter bör undvikas

# KONFLIKTSYN

- Förståelse för att vi tycker olika
- Konflikter är naturliga och oundvikliga
- Missförstånd kommer alltid att finnas

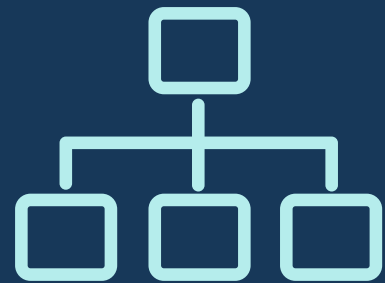
**HARMONISYN**



**KONFLIKTSYN**



# KONFLIKTNIVÅER



## SYSTEMNIVÅ

- Otydlighet i mål, roller och ansvar
- Inte får tillräckligt med information
- Bristande ledarskap



## RELATIONSNIVÅ

- Friktioner – Skav – Oenigheter
- Missförstånd
- Samarbetssvårigheter



## INDIVIDNIVÅ

- Konflikten är kopplat till en specifik person
- Utåtagerande
- Inåtagerande





**TÄNK NU ATT DITT TEAM ÄR 30 % MER PRODUKTIVT.**

**VAD SER OCH HÖR DU?**

**VAD GÖR TEAMET?**

**HUR SER DIN VARDAG UT SOM CHEF?**

# SÅ NAVIGERAR DU GENOM KONFLIKTER!



**Vill du bli bättre på att förebygga och hantera  
motsättningar, skav och konflikter på jobbet?**

