

Det ekonomiska läget - ledarskap och strategier som krävs för att möta utmaningarna

Emelie Värja

Chefsekonom SKR

Sverige har en välfärd i världsklass

- **Sjukvården** tillhör topp 5 i världen när det gäller kvalitet och allt fler har fått en första medicinsk bedömning av primärvården inom tre dagar.
- **Skolan** - hög och ökande andel av ungdomar som läser vidare efter gymnasiet.
- De som fått hjälp inom **socialtjänst** och **äldreomsorg** är generellt sett mycket nöjda (mellan 85 till 90 procent).

Svenska Dagbladet

Nyheter Näringsliv Kultur Ledare [Debatt](#) Livet eSvD

”Kommunerna kan spara 91 miljarder”

Dagens Samhälle

Kommunal ekonomi

Svenskt Näringsliv: Så mycket effektivare kan kommunerna bli

Publicerad: 21 januari 2025, 11:08

Decentraliserad välfärdsmodell



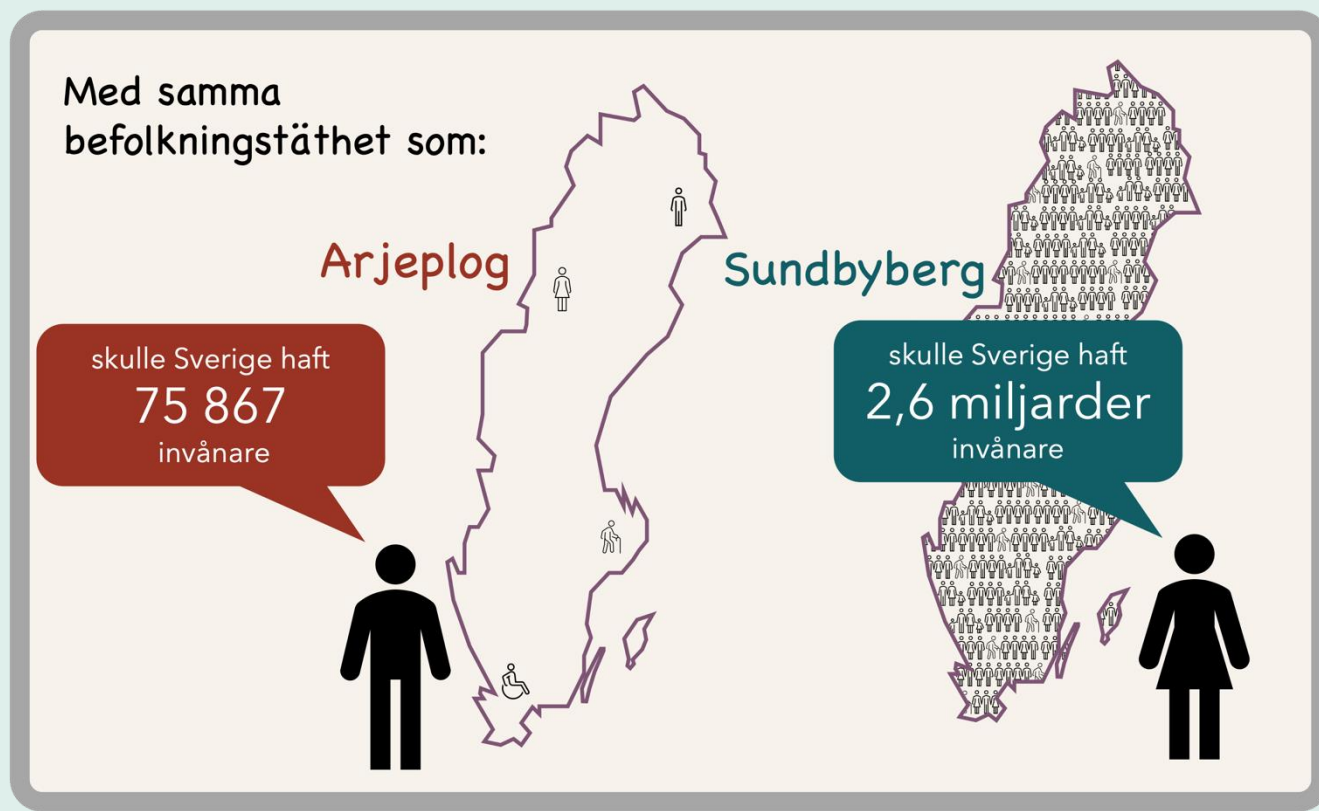
Orsaker

- Demokrati: Medborgarna får större inflytande och närmre besluten
- Effektivitet: Bättre förståelse för regionala/lokala behoven och kan fatta snabbare och mer anpassade beslut
- Mångfald och innovation: Kan utveckla lösningar och **stärka lärandet mellan kommuner**

Stora variationer - samma uppdrag

Stor spridning

- Folkmängd
 - Snart 1 miljon i Stockholm
 - 2294 i Dorotea
- Andel över 65 år
 - 39 % i Borgholm
 - 13 % i Sundbyberg
- Skattekraft
 - 441 144 kr/inv i Danderyd
 - 173 218 kr/inv i Eda
- Elever vars föräldrar har eftergymnasial utbildning
 - 88 % i Lomma
 - 32 % i Filipstad



Finansiella förutsättningar

Kommuner

Intäkter 861 mdkr



- Skatteintäkter 67 %**
- Generella bidrag 16 %
- Taxor och avgifter 5 %
- Riktade bidrag 5 %
-

Kostnader 823 mdkr



- Äldreomsorg 19%**
- Grundskola 18 %**
- Förskola och fritidshem 14 %**
- Funktionshindrade 11 %
- Individ och familj 7 %
- Gymnasieskola 6 %
-

Regioner

Intäkter 473 mdkr



- Skatteintäkter 69 %**
- Generella bidrag 9 %
- Läkemedelsreformen 7 %
- Riktade bidrag 7 %
-

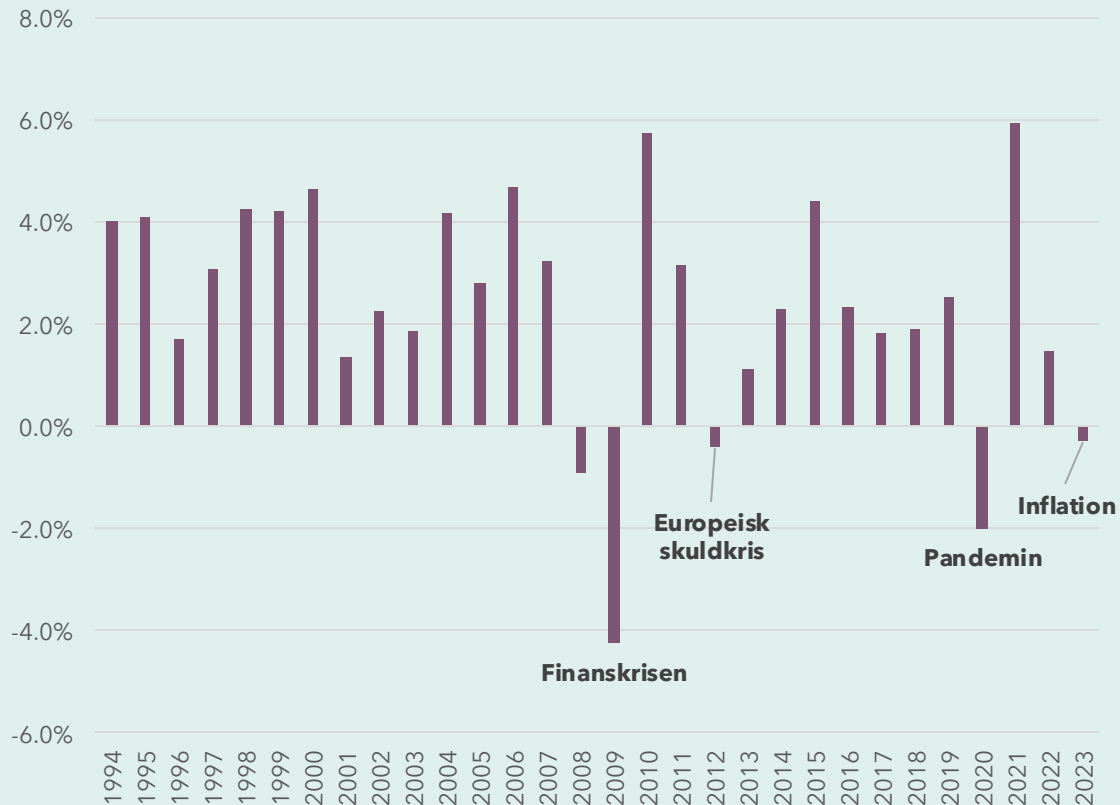
Kostnader 469 mdkr



- Specialiserad somatisk vård 47 %**
- Primärvård 16 %**
- Kollektivtrafik 9 %
- Specialiserad psykiatrisk vård 7 %
-

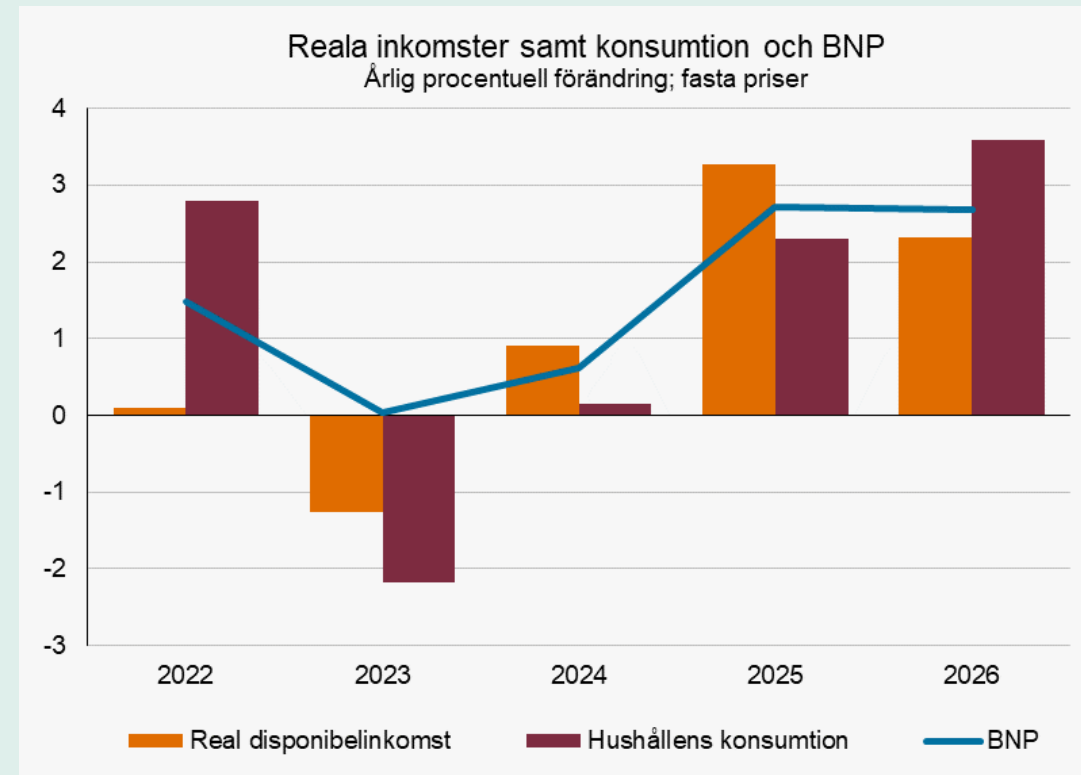
Konjunkturåterhämtningen påbörjad!

BNP



Källa: SCB och SKR

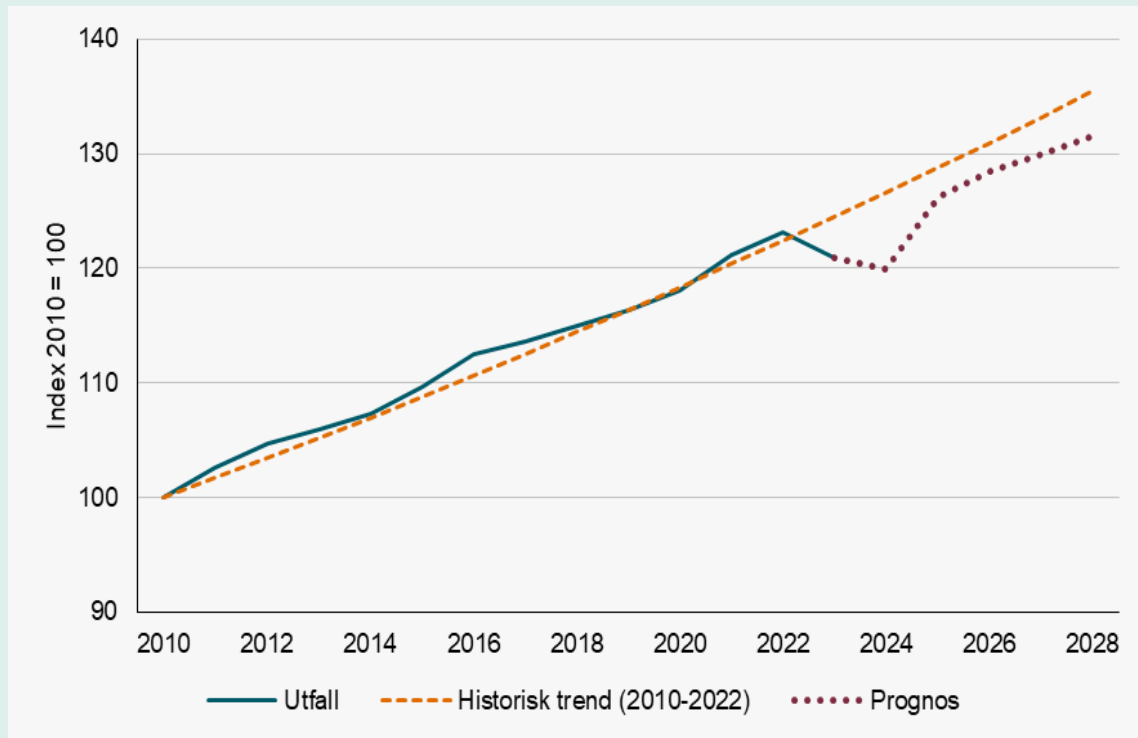
Prognos



Finansiella förutsättningar med stor osäkerhet

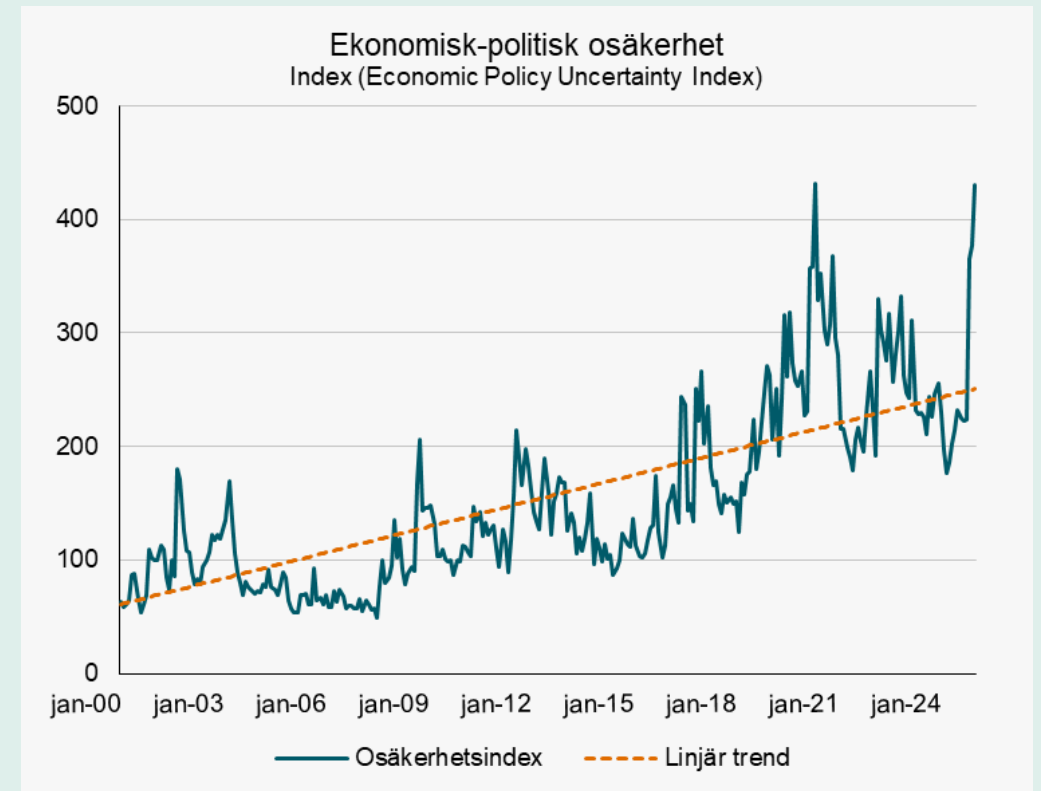
Realt skatteunderlag

Index 2010 = 100



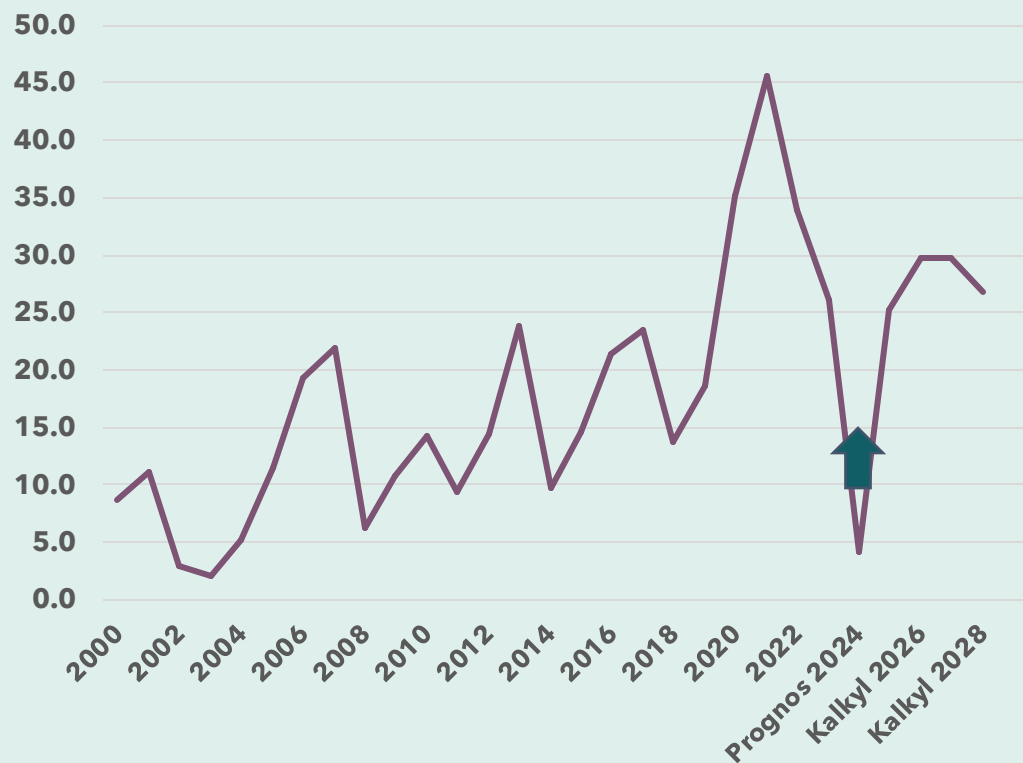
Källa: SCB och SKR

Hög global osäkerhet



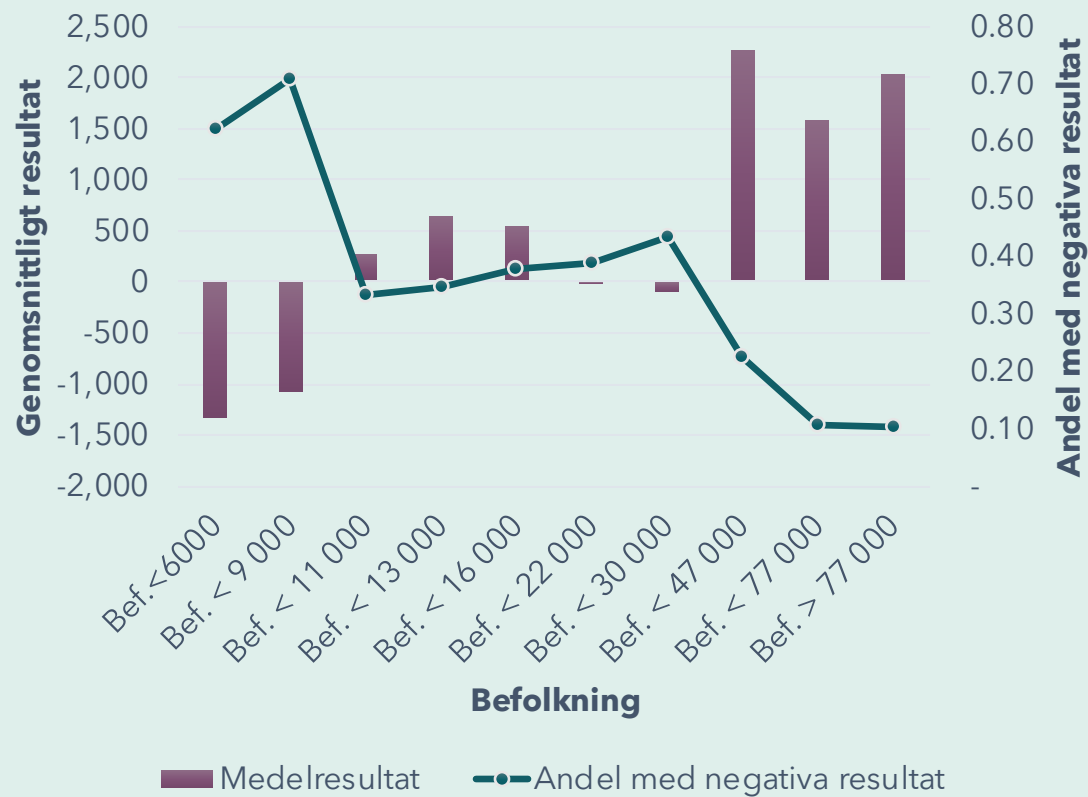
Källa: Macrobond

Årets resultat över tid

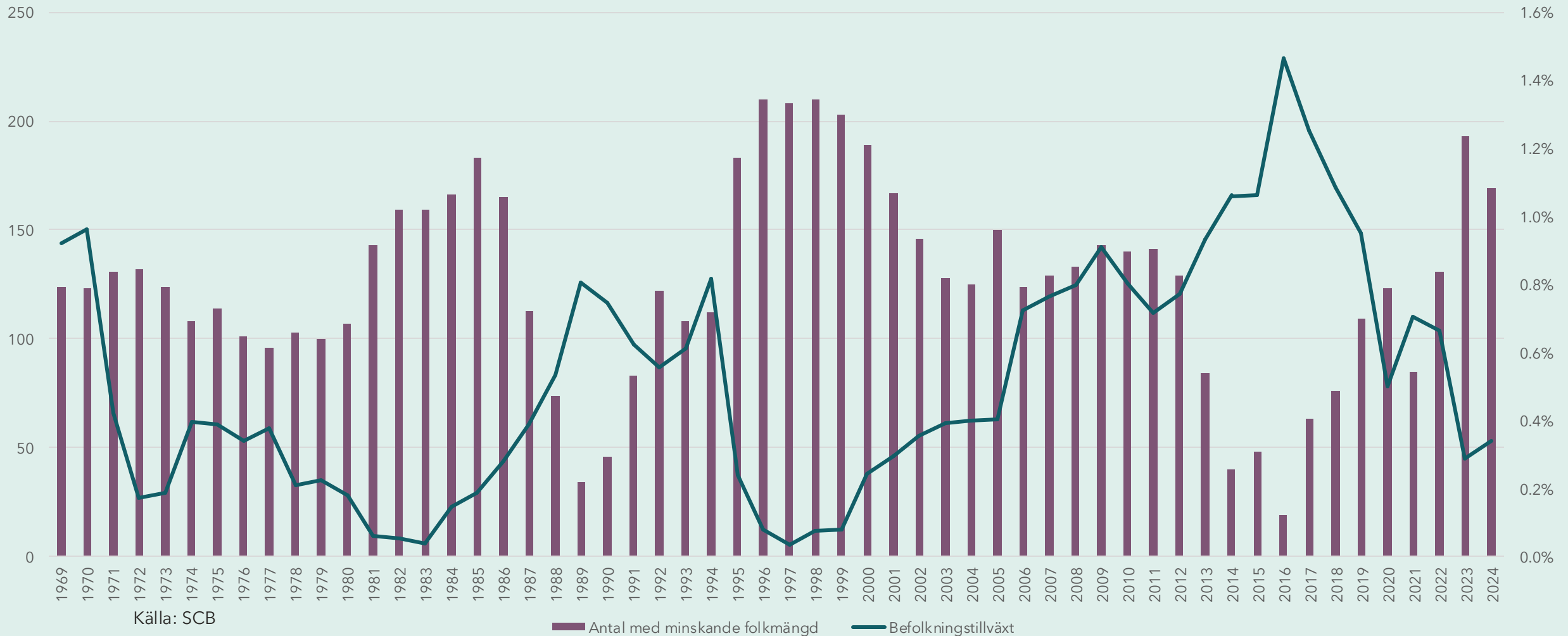


Källa: SCB

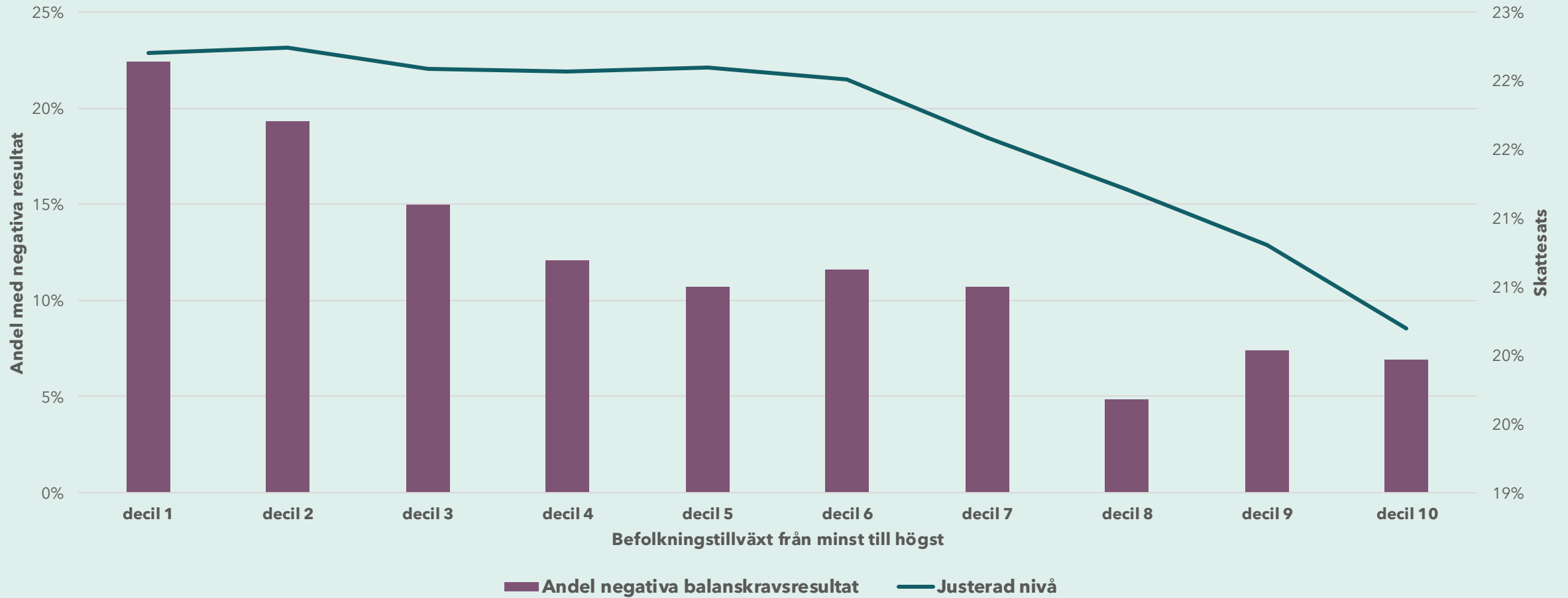
Årets resultat 2024



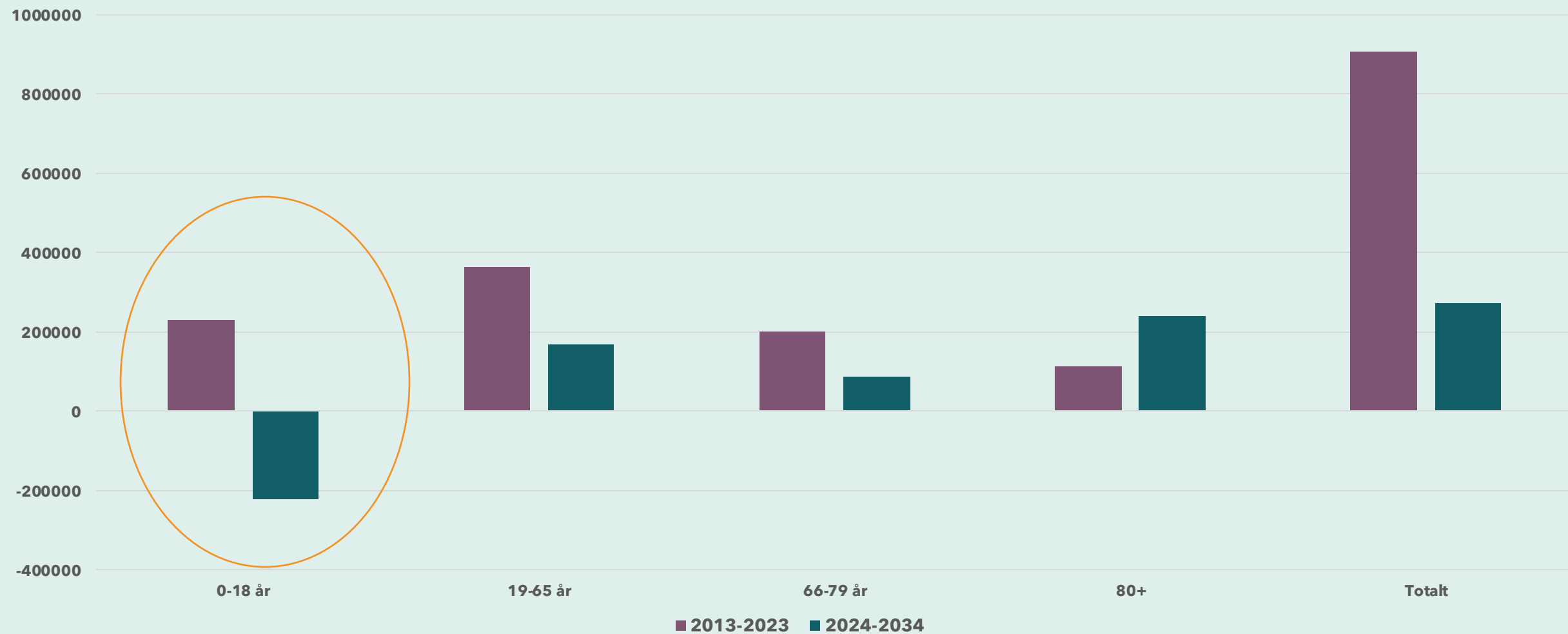
Förutsättningar för kostnaderna - Befolkningen



Är det svårt att krympa?

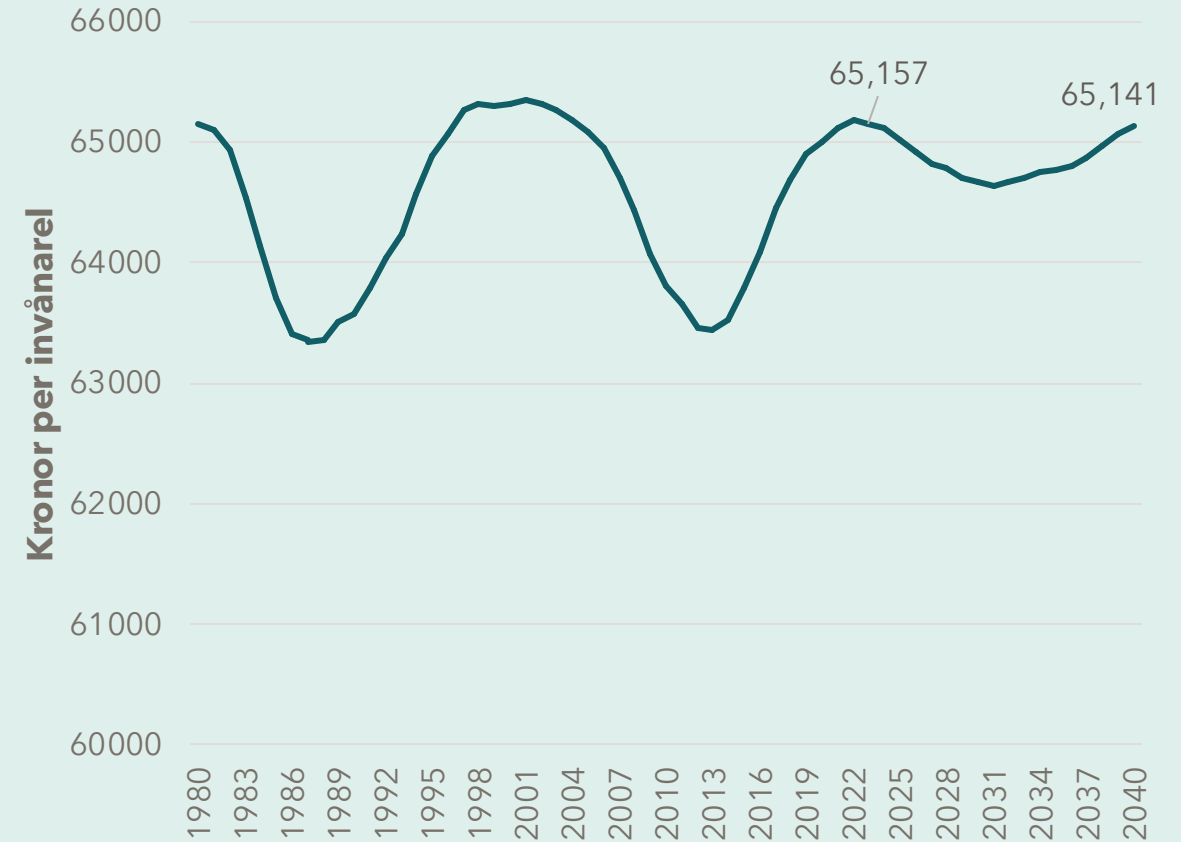
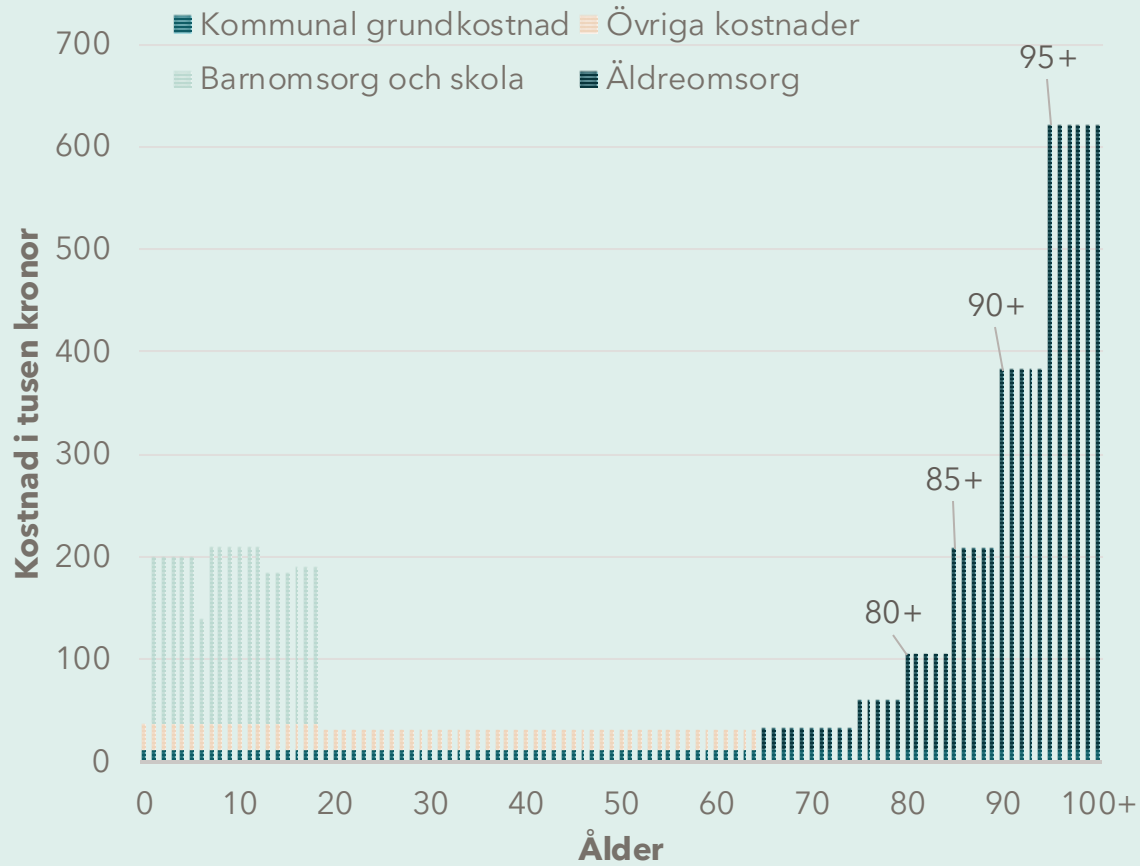


Omställning och anpassning

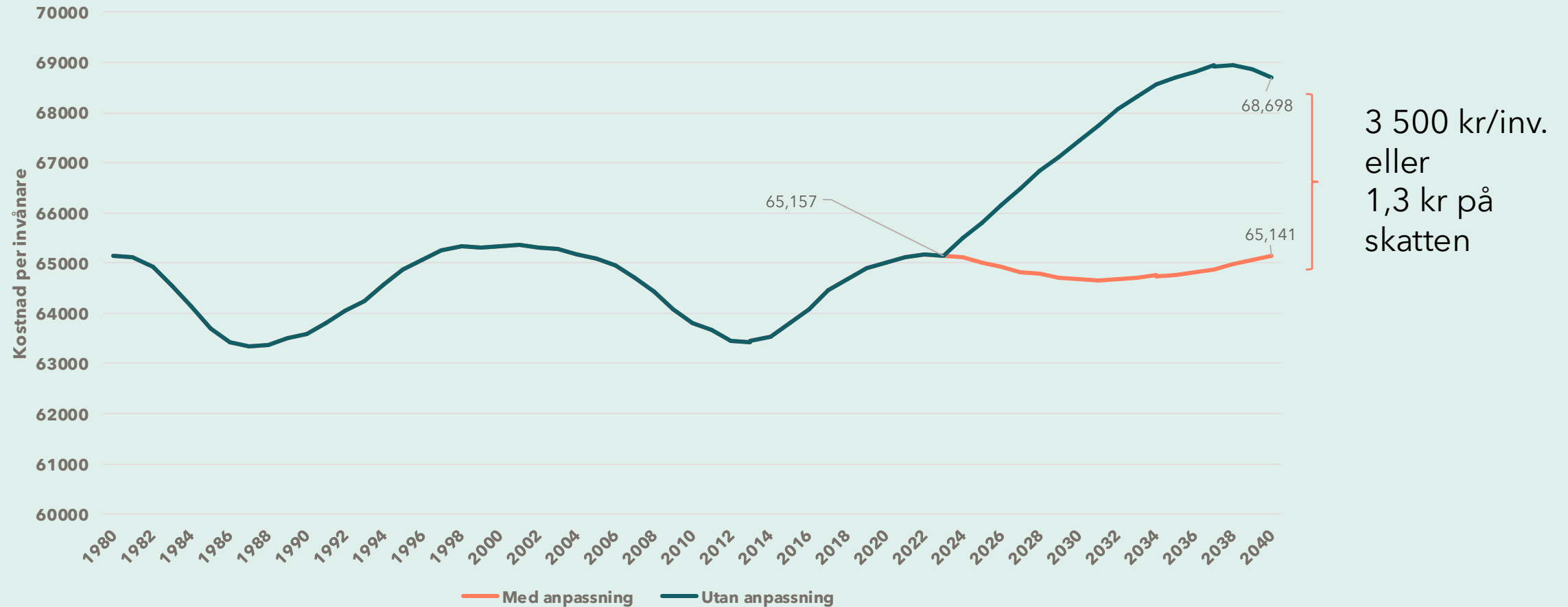


Källa: SCB

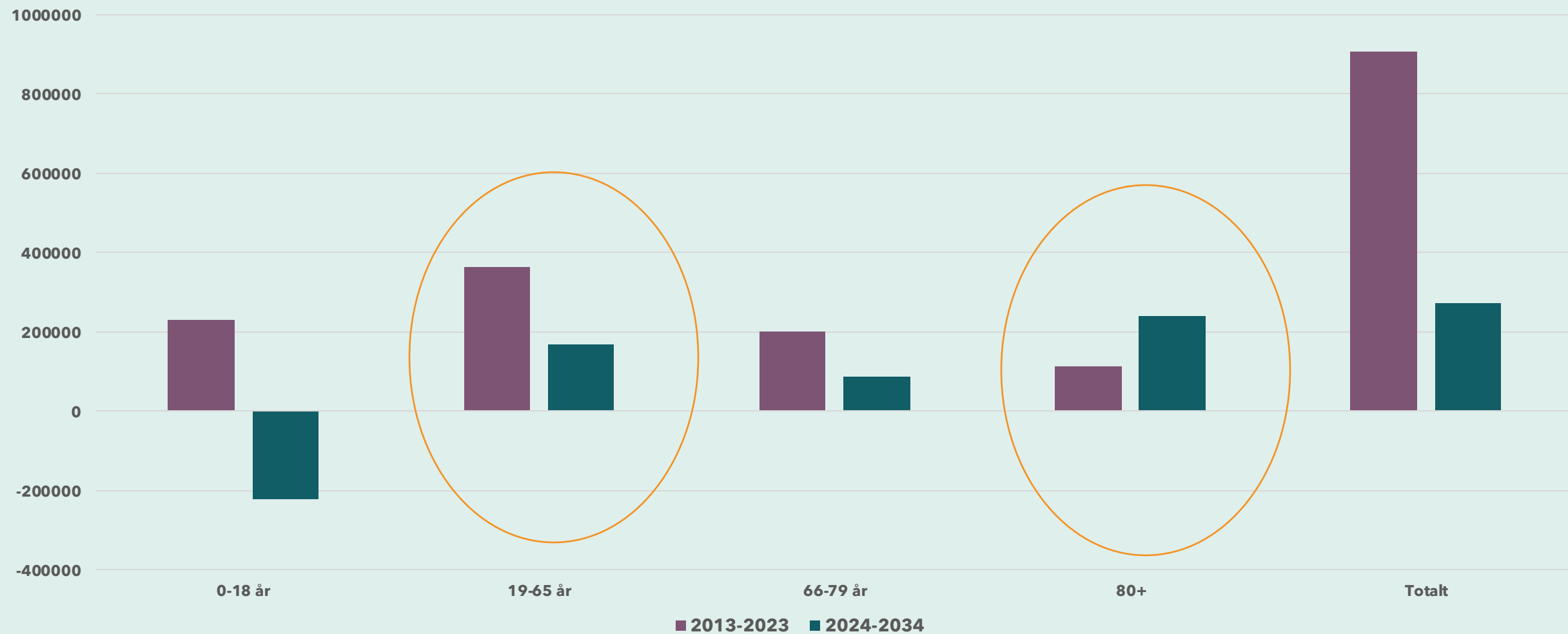
Kostnadsutveckling baserat på demografi



Kostnad per invånare utan anpassning



Omställning och anpassning



Källa: SCB

Hård konkurrens om sysselsatta 2023-2033

Kvar till övriga
branscher på
arbetsmarknaden

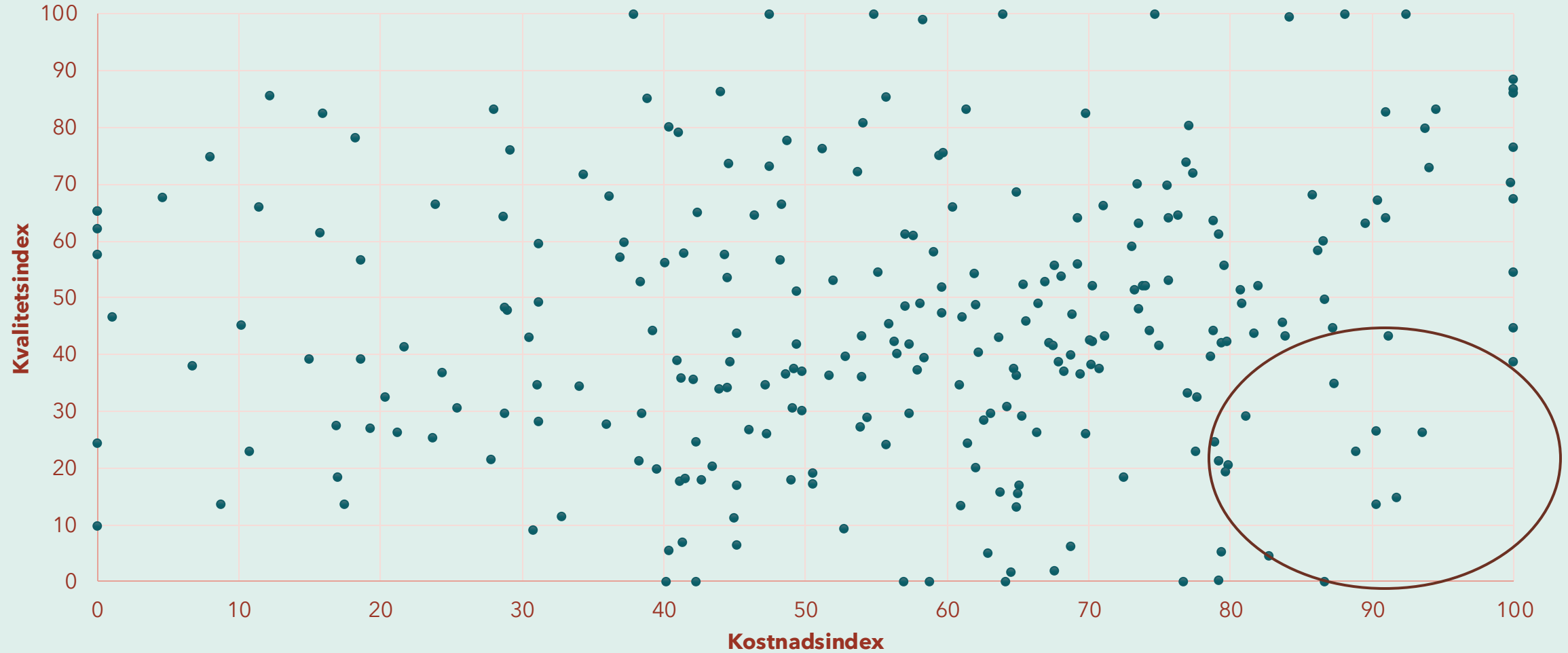
47 700

Ökning sysselsatta
131 000
(20-66 år)

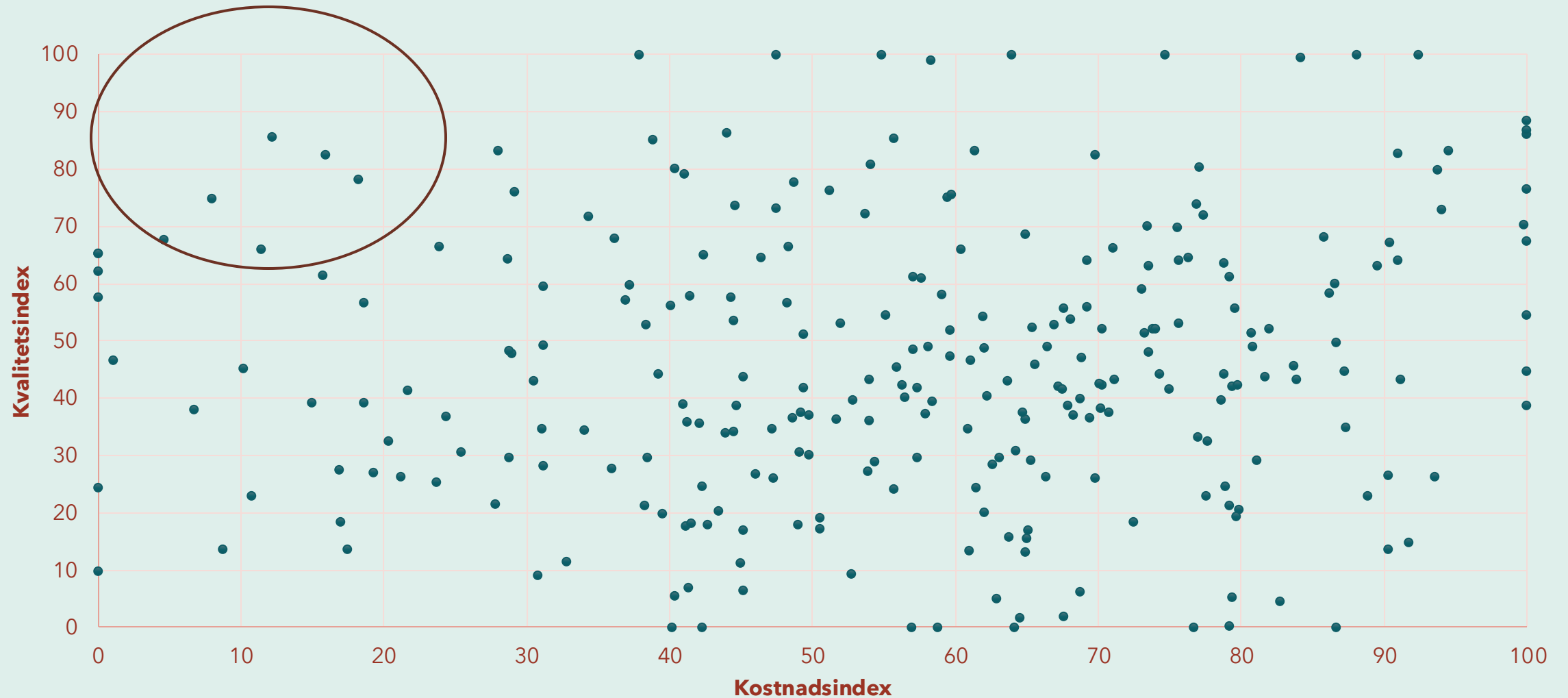
Behov till
äldreomsorgen
och hälso- &
sjukvården
83 300

- Förmågan att ta tillvara och utveckla befintliga anställda och hitta **nya arbetssätt** kommer att vara avgörande

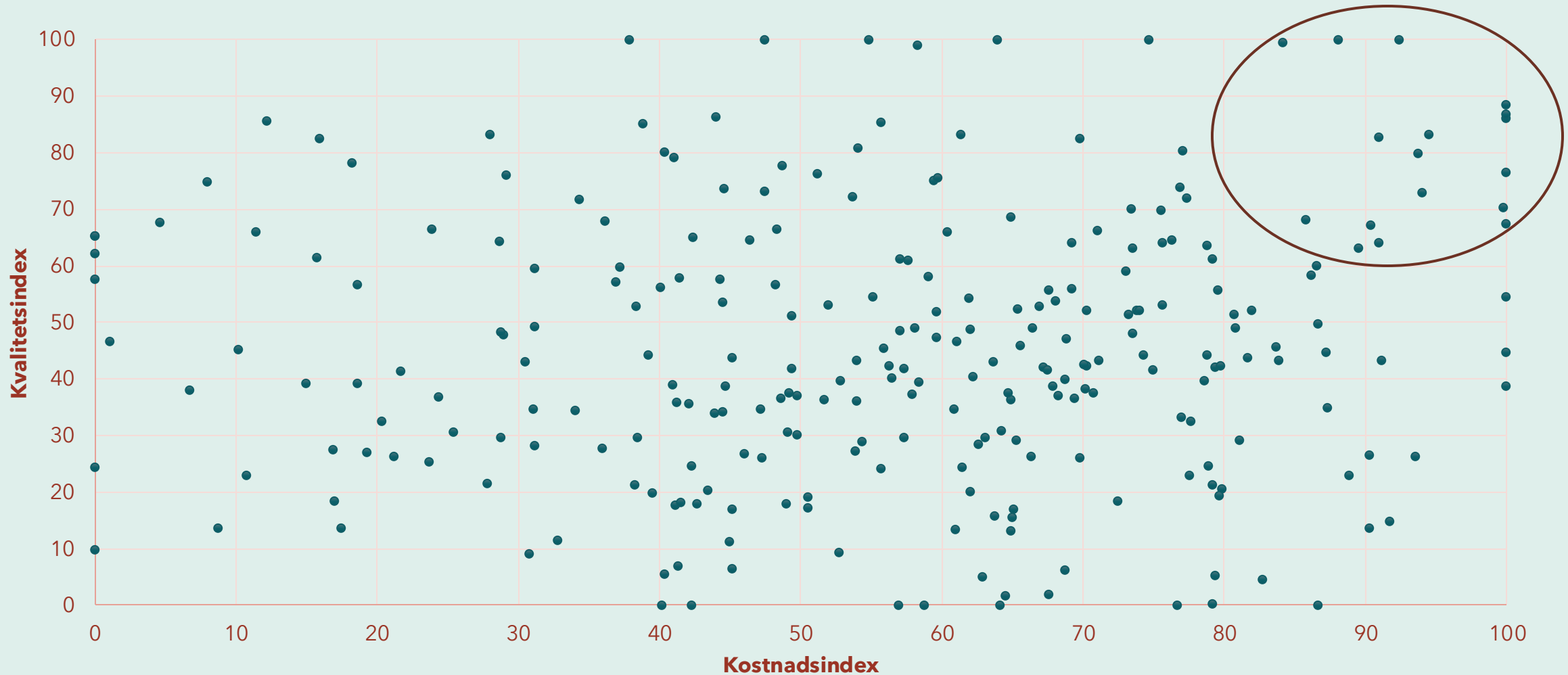
Effektivitet inkluderar både kostnader och kvalitet



Effektivitet inkluderar både kostnader och kvalitet



Effektivitet inkluderar både kostnader och kvalitet



Ingen kan allt men alla kan något

Ekonomiskt bistånd	Förskolan	Grundskola	Gymnasieskola	LSS	Äldreomsorg
Lessebo	Ulricehamn	Älvsbyn	Kristinehamn	Eslöv	Norrtälje
Lidingö	Höör	Uppvidinge	Mjölby	Perstorp	Höganäs
Markaryd	Sollefteå	Nykvarn	Hudiksvall	Torsås	Vallentuna
Solna	Forshaga	Österåker	Åmål	Älvkarleby	Nacka
Strömstad	Kil	Täby	Hällefors	Dals-Ed	Årjäng
Vindeln	Ovanåker	Arvidsjaur			Essunga
	Storfors	Ydre			
	Söderköping				
	Malå				

Faktorer som visat sig viktiga för effektivitet

- **Ledning, styrning och organisation**

 - Tydliggöra samspelet mellan resurser, volym och kvalitet i sin styrning

 - Få och tydliga mål

 - En klar roll- och ansvarsfördelning

- **Samarbeta med andra och varandra**

- **Öka inslag av nya arbetssätt** - till exempel genom digitalisering och innovation.

Sammanfattning

- Stor osäkerhet i omvärlden, ger stor osäkerhet för kommuner och regioner
- Anpassning viktig framöver- kräver samspel, helhetsperspektiv och mod!
- Tuffa prioriteringar - hur får man invånarna med sig - kommunikation viktigt!
- Olika förutsättningar kräver olika lösningar - flexibilitet!
- Jämför och utmana, lär av varandra - samarbeta!